



UNIVERSITEIT HASSELT – CAMPUS MARTELARENLAAN

Rectoraat en Faculteit Rechten

Hasselt

- Fase 1 – oplevering april 2011 -
- Fase 2 – oplevering september 2012 -

| | |
|---------------------------|---|
| Bouwheer: | Universiteit Hasselt |
| Contactpersoon: | Dhr. D. Polus– tel 011/26 88 41 |
| Architect: | noA.architecten |
| Stabiliteit: | Studieburo Mouton bvba |
| Akoestiek: | Daidalos-Peutz |
| Technieken: | RCR studiebureau cvba |
| Oppervlakte: | 14.000 m ² + 1.500 m ² ondergrondse parking |
| Grootteorde totaalbudget: | 17.000.000 EURO |

Bouw van een nieuwe campus in het centrum van Hasselt met het Rectoraat en les- en kantoorgebouwen voor de Faculteit Rechten.

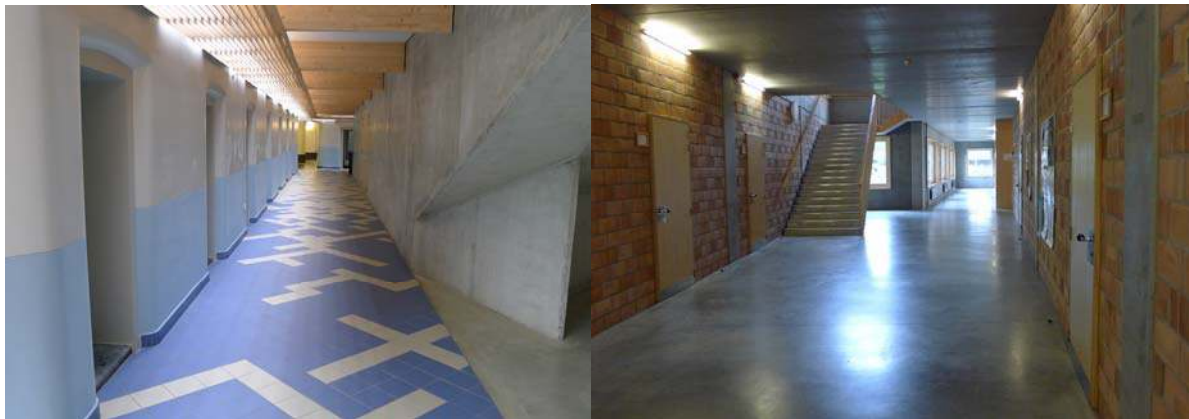
De campus omvat 3 gebouwen: een nieuwbouwkantoor voor het Rectoraat, een nieuwbouw met leslokalen en kantoorruimtes voor de Faculteit Rechten, vernieuwbouw en uitbreiding van de oude gevangenis van Hasselt tot open leercentrum met 2 auditoria (380 en 250 personen), studentenrestaurant met bereidingskeuken, bibliotheek met zelfstudieruimtes en kantoren studentenvoorzieningen.



Groendaken Lesgebouw en Gevangenis

De technieken omvatten:

- HVAC-installatie met algemene mechanische ventilatie
- Sanitair en brandblusinstallatie
- Elektriciteit met hoogspanning en noodstroomaggregaat.
- Communicatie: data en telefonie; audiovisuele installatie in de auditoria.
- Branddetectie
- Liften



Gevangenis

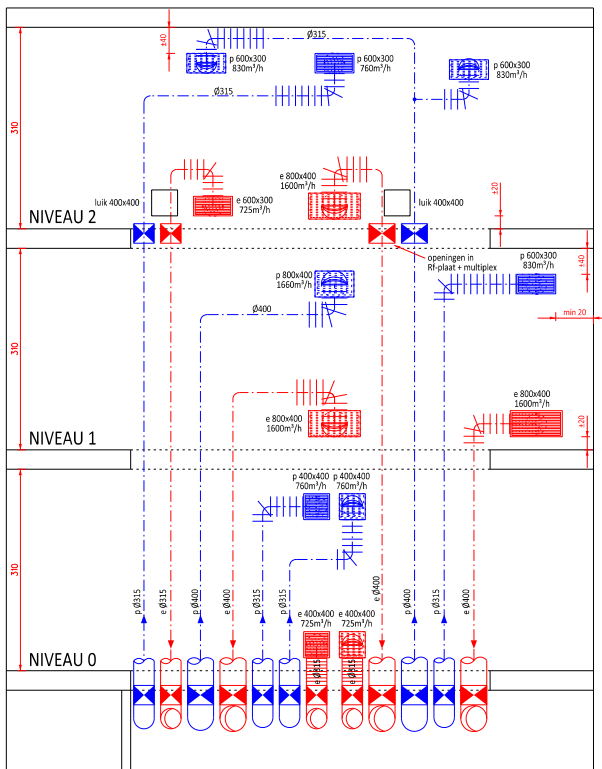
Lesgebouw

Enkele accenten:

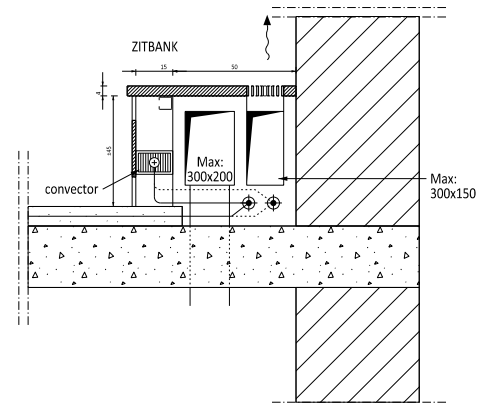
- Uitgebreide faciliteiten voor de sturing van de verlichting en multimedia in de auditoria.
- Toepassing van duurzame installaties om te komen tot een minimaal energieverbruik:
 - o sturing van de mechanische ventilatie per leslokaal door aanwezigheidsdetectie
 - o sturing van de mechanische ventilatie per verdieping voor het rectoraatsgebouw
 - o sturing van de verlichting door bewegingsdetectie, gekoppeld aan dimming of schakeling door een daglichtsturing
 - o gebruik van regenwater en toepassing van watersparend kraanwerk
- Beperking van de impact van technieken op de verdiepingshoogte:
 - o In de leslokalen is gekozen voor een verticale verdeling van ventilatielucht via dubbele wanden. Hierdoor zijn kanalen in een vals plafond overbodig.



- In het kantorgedeelte van het lesgebouw zijn alle technieken in de gangzones in het zicht geplaatst, waardoor de technieken slechts een minimale impact hebben op het plafond in de kantoorzones. In de gangzones is hoogte ingenomen door technieken beperkt door een doorgedreven coördinatie. Verhoogde graad van afwerking en detaillering van de technieken omwille van het zichtwerk.
- Gebruik van de computervloer in het rectoraat voor alle technieken (zowel elektriciteit als ventilatie en verwarming).
- Aanwenden van de niet-buikbare delen van de zolder of van zitbanken voor het verloop van alle technieken (gevangenis).



Verdeling ventilatielicht leslokalen in ontdubbelde wand – sneede



Integratie technieken in zitbank



Auditorium, gevangenis



Technieken in het zicht, lesgebouw



Rectoraat



Gevangenis



Lesgebouw

Budgetevolutie technieken - bedragen in EURO (excl. BTW)

| | Raming voorontwerp <i>06.2009</i> | Toewijzing fase 1 Raming fase 2 <i>fase 1: 01.2010</i> <i>fase 2: 02.2010</i> | Totaal toewijzing fase 1 en fase 2 <i>fase 1: 01.2010</i> <i>fase 2: 04.2010</i> | Oplevering <i>fase 1: 04.2011</i> |
|---|---|--|---|--|
| HVAC <i>fase 1</i> <i>fase 2</i> | 2.122.800 | 1.357.000 ¹ 1.388.000 | 1.357.000 1.062.750 | 1.250.000 1.088.000 |
| Sanitair <i>fase 1</i> <i>fase 2</i> | 526.800 | 142.000 240.000 | 142.000 195.000 | 135.000 221.000 |
| Elektriciteit <i>fase 1</i> <i>fase 2</i> | 1.571.200 | 525.000 802.000 | 525.000 816.500 | 555.500 930.000 |
| Liften | 114.000 | 113.000 | 113.000 | 113.000 |
| Totaal | 4.334.800 | 4.567.000¹ | 4.211.250 | 4.292.500 |

¹ Bijkomend budget voor duurzaam bouwen: 350.000 €