



KANTOORGEBOUW LCL TE DIEGEM

Locatie :	Kouterveldstraat te Diegem
Bouwheer:	LCL NV/SA Contactpersoon: Abdellah Mahlous – 02 416 27 41
Architect:	Boonen Michielsens architecten, Berchem,
Stabiliteit:	Stablo
Raadgevend ingenieur technieken:	RCR studie bureau bvba
Hoofdaannemer:	Mourik
Omvang:	Totaalrenovatie kantoorvleugel en buitenaanleg
Oppervlakte:	735 m ²
Totaal budget:	1.420.000 EURO
Budget technieken:	440.000 EURO
Start ontwerp:	september 2016
Start werken:	september 2017
Oplevering:	juli 2018





Foto's - @boonen michielsens architecten

Een deel van de kantoren van LCL, een datacenter te Diegem, werd volledig gestript en gerenoveerd. In het nieuwe gedeelte werden onder andere nieuwe kantoorruimtes, vergaderzalen, sanitair, ontmoetingsruimte en eventsruimte voorzien.

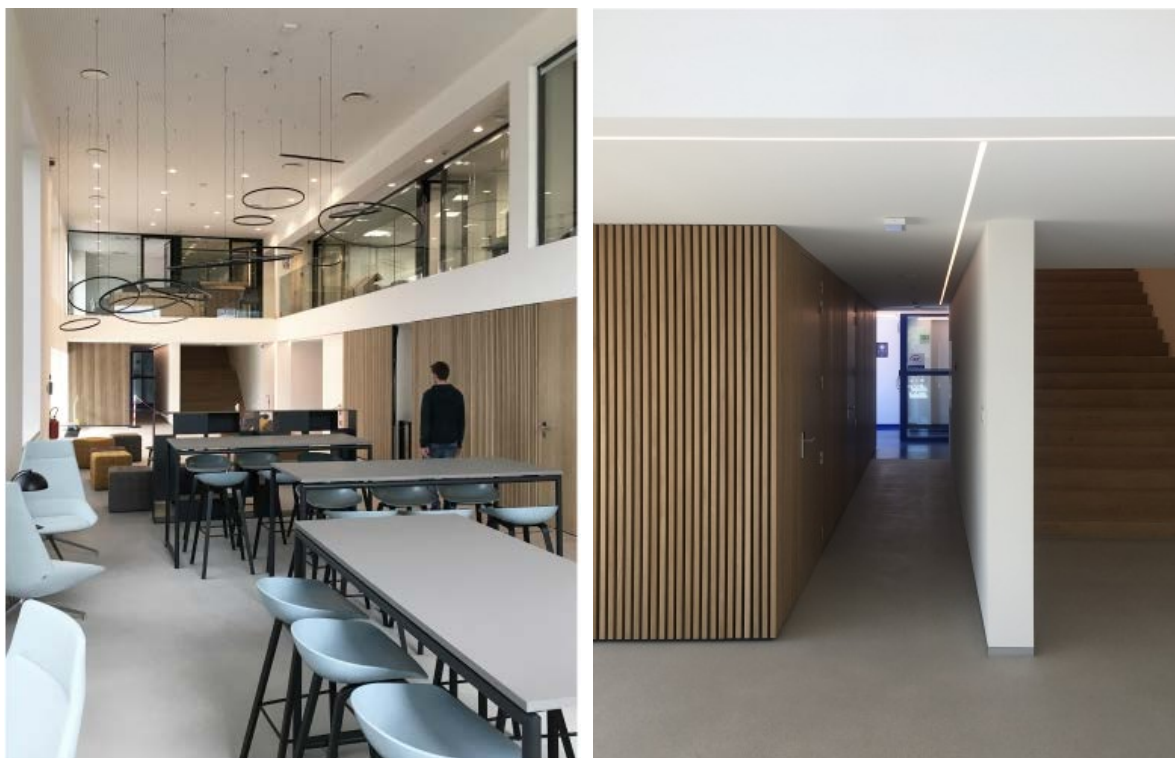
De verwarming en koeling wordt aangesloten op de bestaande productie-installaties verwarming en koeling (ketels en koelmachines). Voor de verwarming worden kolomradiatoren of convectoren op hoge temperatuur toegepast. Koeling gebeurt met een koelbatterij in de luchtgroep.

1 nieuwe luchtgroep wordt voorzien op het dak voor de renovatie die alle ruimtes bedient. Regeling van de ventilatie CO₂-gestuurd in de leefruimtes met een CO₂-voeler in de extractie en VAV's in de pulsie en extractie. Er werden gemotoriseerde afsluitkranen op de verwarmingselementen voorzien om energievernietiging door gelijktijdig verwarmen en koelen te vermijden.

Gezien het om een renovatie ging was de vrije plafondhoogte en de beschikbare ruimtes in de verlaagde plafonds erg beperkt, wat een nauwgezette coördinatie tussen de verschillende technieken (elek, hvac, sanitair) vereiste.

Enkele andere systeemkeuzes:

- Toepassing van schakeling verlichting op aanwezigheidsdetectie en dimming in de meeste ruimtes.
- Toepassing van inbouw downlighters en lichtlijnen ingebouwd in de verlaagde plafonds in het grootste deel van de ruimtes..
- Inbraakdetectie, camerabewaking en branddetectie werden gekoppeld op de bestaande installaties.
- Toepassing van een niet bekabeld toegangscontrolesysteem met badgelezers die geïntegreerd worden in de deurkrukken (type Dorma Matrix Air)



Foto's - @boonen michielsens architecten

Budgetevolucie technieken, bedragen in EURO (excl. BTW)

	raming voorontwerp	raming aanbesteding mei 2017	inschrijving	uitvoering
HVAC&Sanitair	nvt	177.000 €	231.000 €	223.000 €
Elektriciteit	nvt	148.000 €	208.000 €	220.000 €
Totaal	nvt	325.000	439.000	443.000 €